

一定要把可回收物从塑料袋里倒出来

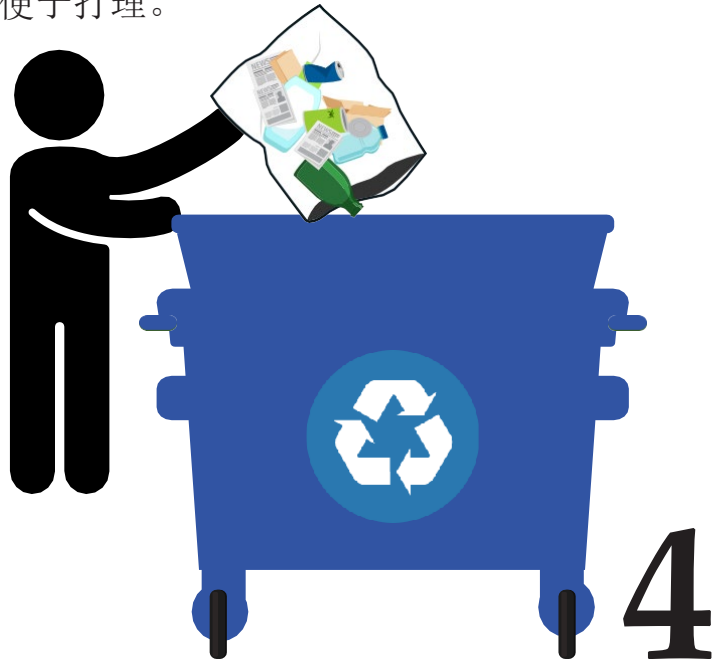
塑料袋可能会绞住回收机，造成延误、人身伤害和额外费用。



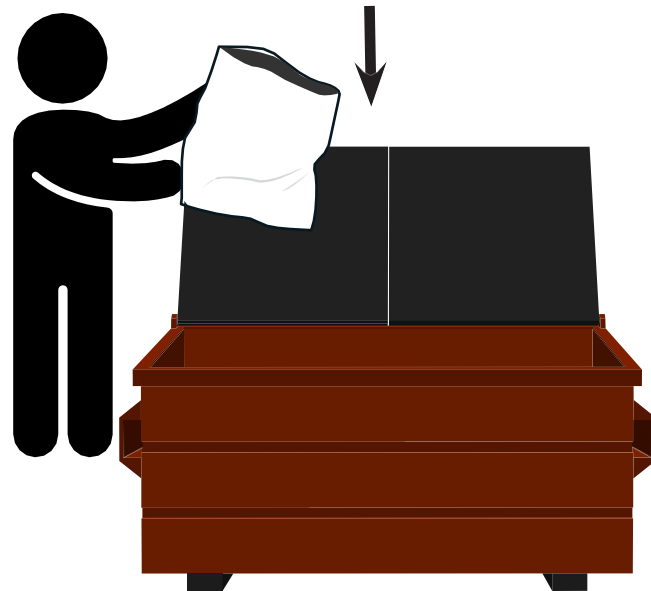
垃圾桶旁边尽量配备回收桶。为不同的垃圾桶套上不同颜色的垃圾袋，从而保持垃圾桶干净、便于打理。

回收袋可以不扎或只松散地扎一下，便于清空。

使用带有颜色编码的塑料袋，方便看清垃圾类型，这样普通垃圾就不会在推车里和可回收垃圾混淆。



请一定要把可回收物从塑料袋里倒入回收垃圾箱。



塑料袋可以收起来重复使用或扔进普通垃圾桶